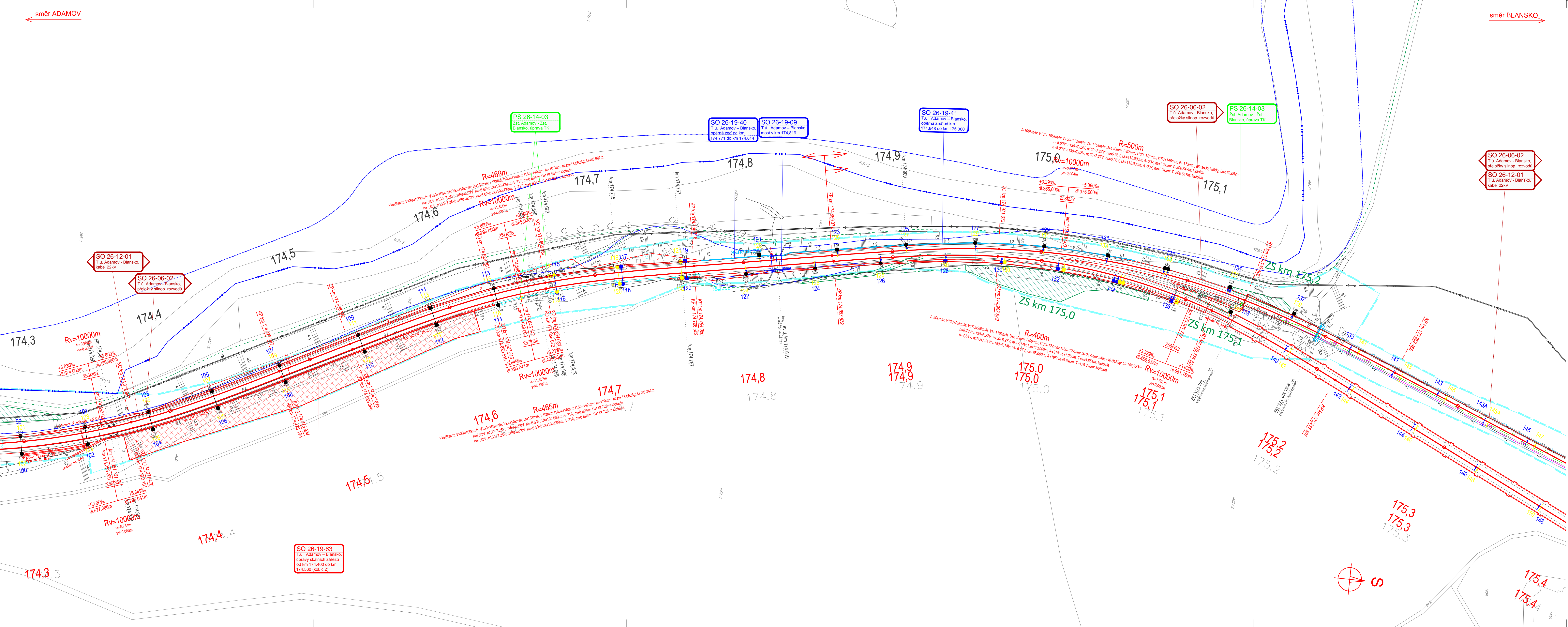


směr ADAMOV

směr BLANSKO



LEGENDA BAREVNÉHO ROZLIŠENÍ OBJEKTŮ:

- STÁVAJÍCÍ KOLEJE A JINÉ STÁVAJÍCÍ OBJEKTY
- KATASTRÁLNÍ MAPA
- NOVÉ KOLEJE, KOMUNIKACE A POZ. STAVBY
- KABELOVODY, KOLEKTORY
- PNIS, IPO
- ODVODNĚNÍ KOLEJIŠTĚ
- SNACE
- TRACIČNÍ VEDENÍ, MOSTNÍ OBJEKTY
- VODOVODY
- KANALIZACE
- PLYNOVODY
- ZABEZPEČOVACÍ ZAŘÍZENÍ
- SILNOPRŮD
- SĚLOVACÍ ZAŘÍZENÍ
- PROVIZORNÍ SĚLOVACÍ ZAŘÍZENÍ
- HLAVNÍ KABELOVÁ TRASA
- SOUVISEJÍCÍ STAVBY
- SOUVISEJÍCÍ STAVBA - E.ON
- DEMOLICE A DEMONTÁŽE
- DOPRAVNÍ TRASY
- EVIL ÚDOL SVITAVY
- EVIL MORAVSKÝ KRAS
- HRANICE KATASTRŮ
- HRANICE OBVODŮ DRAHY - POZEMEK SÚDC
- HRANICE OBVODŮ DRAHY - POZEMEK ČD

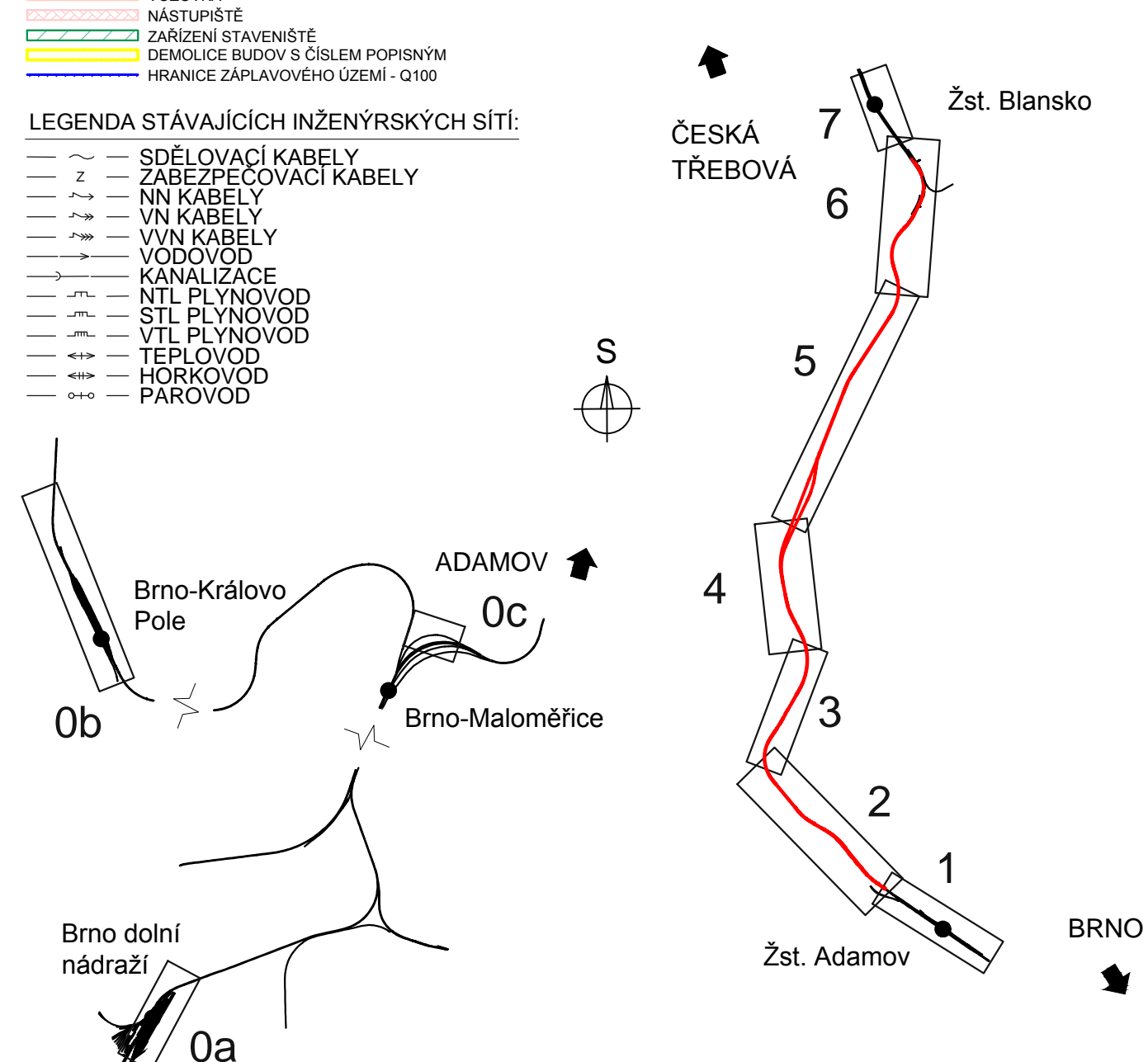
LEGENDA BAREVNÉHO ROZLIŠENÍ POVRCHŮ:

- ZELEN
- CHODNÍK
- VOZOVKA
- NASTUPÍSTĚ
- ZAŘÍZENÍ STAVENÍŠTĚ
- DEMOLICE BUDOV S ČÍSLEM POPISNÝM
- HRANICE ZAPLAVOVÉHO ÚZEMÍ - Q100

LEGENDA STÁVAJÍCÍCH INŽENÝRSKÝCH SÍTÍ:

- SDĚLOVACÍ KABELE
- ZABEZPEČOVACÍ KABELE
- NN KABELE
- VN KABELE
- VVN KABELE
- VODOVOD
- KANALIZACE
- NTL PLYNOVOD
- STL PLYNOVOD
- TEPLOVOD
- VTL PLYNOVOD
- HORKOVOD
- PAROVOD

KLAD LISTŮ KOORDINAČNÍ SITUACE:



| | | | |
|-----------|-------|-------|-----------------|
| | | | ČÍSLO SOUPRAVY: |
| REVIZE Č. | DATUM | ZMĚNA | |
| | | | |

Společnost SUBO-PRODEX o.s. pro DSP+AD "Adamov - Blansko, BC"

| | | |
|----------------------------------|--|---|
| Společník 1 (vedoucí společník): | | SUDOP BRNO, spol. s r.o. Kounicova 26 611 36 Brno |
|----------------------------------|--|---|

| | | |
|-------------|--|---|
| Společník 2 | | PRODEX spol. s r.o., organizační složka V Olšinách 2300/75 100 00 Praha 10 |
|-------------|--|---|

| | | | |
|-------------------------|--|-----------------------|-----------------------------|
| OBJEDNATEL: | Správa železnic, státní organizace, Diázdně 1003/7, 110 00 Praha 1 | | tel.: +420 972 625 804 |
| PROFESNÍ SKUPINA: | 12 Mosty | | E-mail: sudop@sudop-brno.cz |
| ODPOVĚDNÝ PROJ. ZAKÁZKY | Ing. Radomír Hanák | VEDOUČÍ PROF. SKUPINY | Ing. Karel Pukl |
| ODPOVĚDNÝ PROJ. PS, SO | | GENEALNÍ ŘEDITEL | Ing. Kamil Chmela |
| NAVŘHL. VYPRACOVAL | Ing. Monika Kopečná | KONTROLOVAL | Ing. Kamil Chmela |

| | | |
|-----------------------------|---------------------|---------------------------|
| KRAJ: Jihomoravský | POVĚŘENÝ OÚ: Adamov | STUPEŇ: DSP |
| Adamov - Blansko, BC | | ZAK. ČÍSLO: 18056-02-0120 |
| Koordináční situační výkres | | ARCH. ČÍSLO: 2018120045 |
| | | POČET STRAN: 14 x A4 |
| | | POČET LISTŮ: 14 x A4 |
| | | DATUM: 05/2020 |
| | | ČÁST DOKUM. PRÍLOHA |
| | | C.3 C.3.4 |